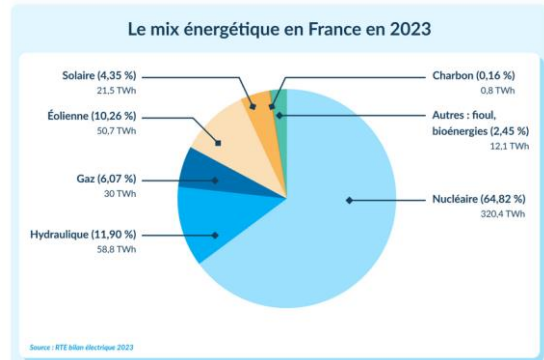


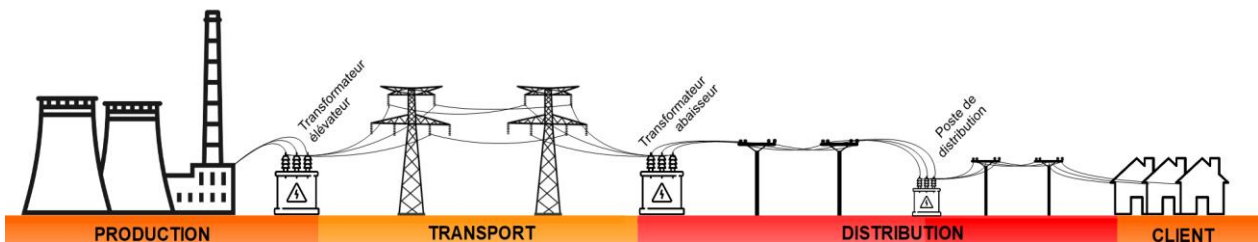
Sc1-3 L'électricité

1. D'où vient l'électricité de la maison ?

L'électricité est fabriquée dans des centrales électriques (nucléaires, hydrauliques ou thermiques), ou grâce aux éoliennes ou aux panneaux solaires.

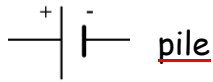
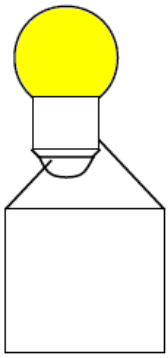


Ensuite, l'électricité est transportée depuis la centrale jusqu'à la maison dans des lignes électriques et modifiée dans des transformateurs.

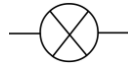


2. Comment allumer une lampe ?

Dessine ton montage



pile



lampe

A retenir

Pour que la lampe s'allume, il faut que le **plot** touche une **borne** de la pile et que le **culot** touche l'autre **borne** de la pile.

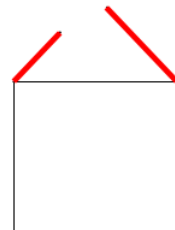
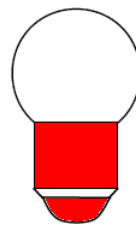
Complète le schéma de l'ampoule électrique en utilisant les mots de la liste :



Colorie le trajet du courant dans l'ampoule :



Colorie les bornes de l'ampoule et de la pile qui te permettent de faire briller une ampoule.



- Si tu penses que la lampe brille, **colorie** l'ampoule en jaune.
- Si tu penses que la lampe ne brille pas, **barre** l'ampoule.

