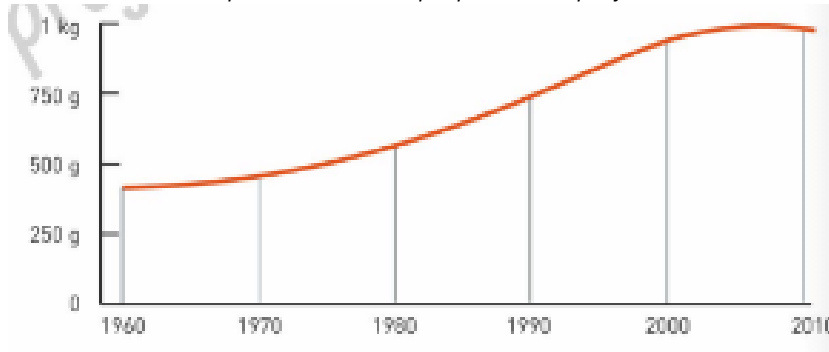


## Géo 16 : Mieux habiter. Les déchets.

doc 1. Evolution de la quantité de déchets par personne et par jour.

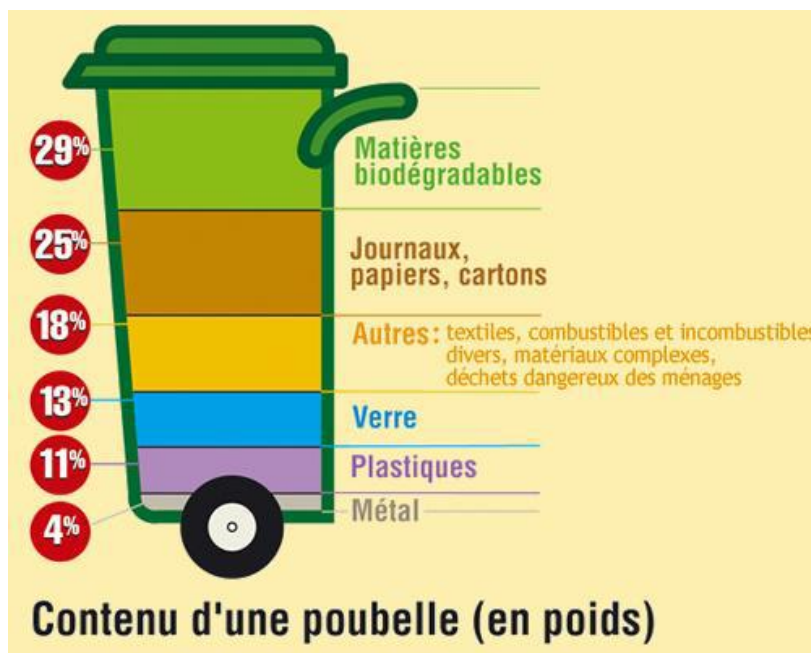


Que peux-tu dire de la quantité de déchets produits par les hommes ?

Quelle est la quantité de déchets produite par jour et par personne ?

Il y a 67 millions de personnes en France. Quelle est la masse de déchets produite chaque jour ? \_\_\_\_\_

doc 2. Part des différents types de déchets.



Quels sont les déchets les plus nombreux dans nos poubelles ?

Quels sont les déchets les moins nombreux ?

doc 3. Une décharge sauvage le long d'un chemin.

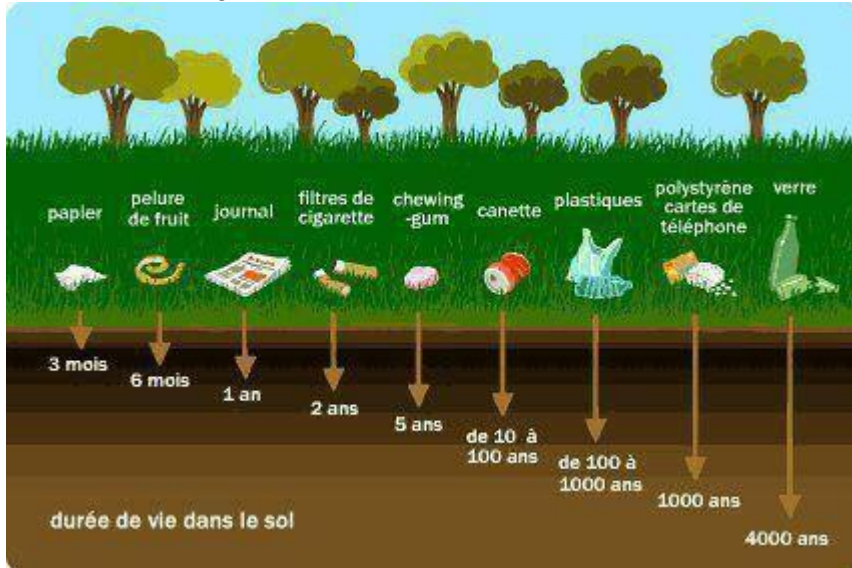


De quoi s'agit-il ?

Quels risques y a-t-il à déposer ses déchets dans la nature

Que faut-il faire pour éviter cela ?

doc 4. Durée de biodégradabilité des déchets dans le sol



Combien de temps le papier met-il pour disparaître dans la nature ?

---

Combien de temps le métal met-il pour disparaître dans la nature ?

---

Combien de temps le plastique met-il pour disparaître dans la nature ?

---

### Géo 16 : Les déchets.

En France, chaque habitant produit plus d'1kg de déchet par jour : des restes de repas, des feuilles de papier, des bouteilles, des emballages, des boîtes vides...

Les activités économiques produisent aussi énormément de déchets : papiers, cartons, restes de produits industriels, déchets agricoles... Tous ces déchets ont considérablement augmenté : on utilise de plus en plus de produits jetables et il y a de plus en plus d'emballages.

Les déchets ne se détruisent pas tout seuls ou alors ils mettent beaucoup de temps : 5 ans pour un chewing-gum, 100 ans pour une canette, 1 000 pour une bouteille en plastique.

Si on les laisse n'importe où, les paysages peuvent devenir des décharges. Cela pose des problèmes de pollution mais aussi de santé : certains déchets sont toxiques.