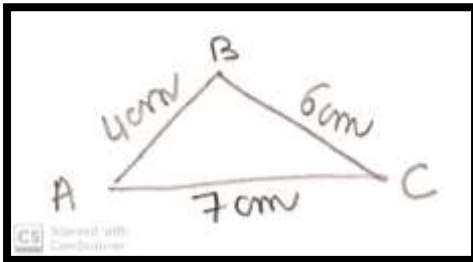


Etapes pour construire le triangle quelconque ABC (AB = 4 cm, AC = 7 cm, BC = 6 cm)



Tu peux dessiner à main levée (sans règle) un dessin pour représenter le triangle que tu vas construire. Ce n'est pas obligatoire.



Tu peux commencer par tracer le segment que tu veux. J'ai choisi de tracer en premier AC.



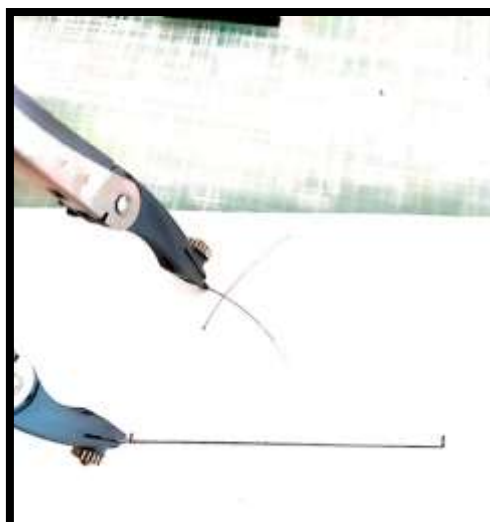
Puis, on va tracer BC. Il faut donc prendre la longueur de BC (ici 6 cm) avec ton compas.



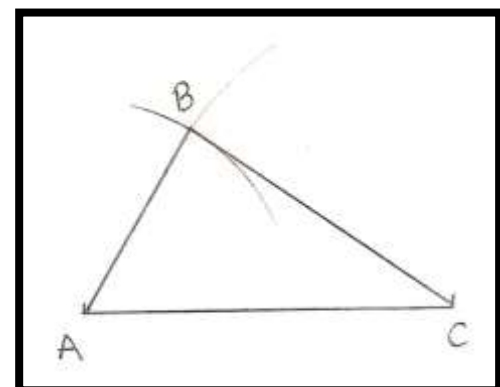
On reporte les 6cm. On pique avec le compas sur le point C et on trace un morceau de cercle.



On ne sait pas encore exactement où va être placé le point B. Pour cela, il faut prendre la longueur du segment AB qui est de 4cm avec le compas.



On reporte les 4cm sur la figure en traçant un arc de cercle.



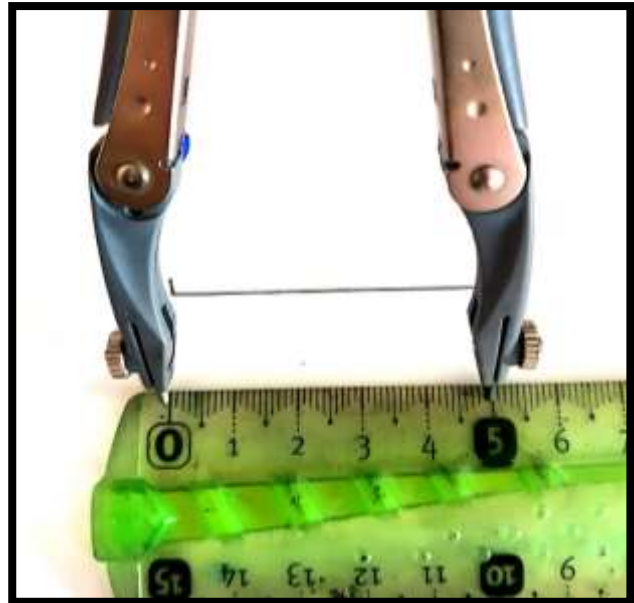
Enfin, on relie les points à l'aide la règle.

Etapes pour construire le triangle équilatéral

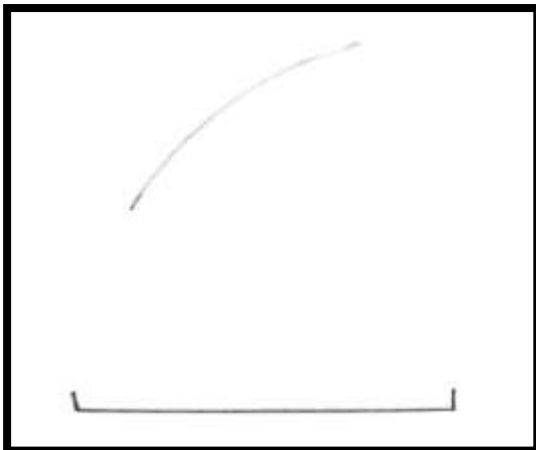
Je vais réaliser un triangle équilatéral ayant pour côté des segments de 5cm.



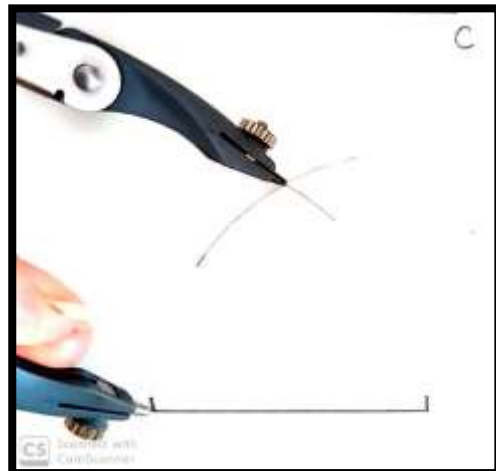
On trace un segment de 5cm.



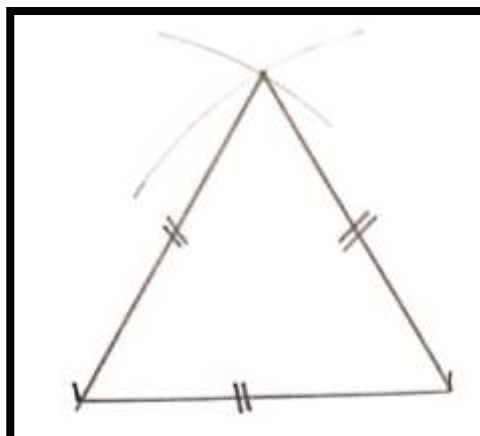
A l'aide d'un compas, on prend un écartement de 5 cm pour tracer les deux autres côtés du triangle.



On reporte une fois la longueur.



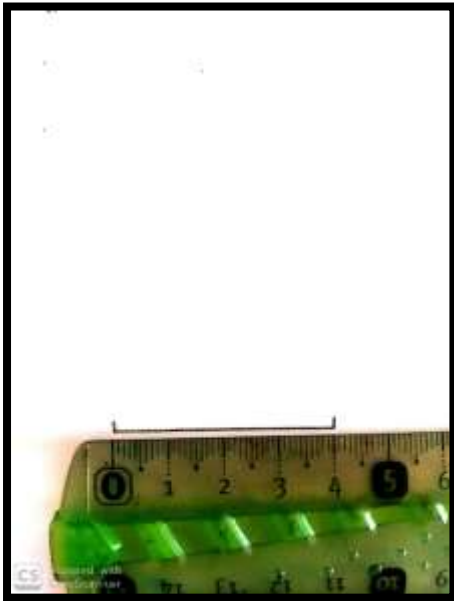
On reporte une deuxième fois la longueur.



On relie chaque point à l'aide de la règle.

Etapes pour construire le triangle isocèle :

Je vais réaliser un triangle isocèle. Les deux côtés de même longueur mesureront 6cm et le troisième côté mesurera 4cm. (On peut choisir n'importe quelle longueur, il faut simplement deux côtés égaux)



On trace un côté de 4 cm.



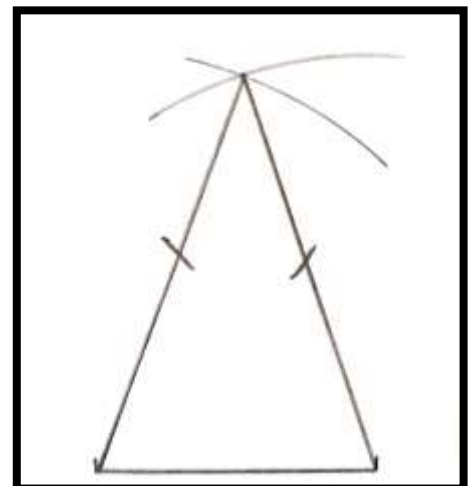
A l'aide d'un compas, on prend un écartement de 6 cm qui sera utile pour tracer les deux autres côtés (je vais donc reporter cette longueur deux fois)



On reporte une fois la longueur.



On reporte une deuxième fois la longueur.



On relie chaque point à l'aide de la règle.