

Géo 17 : Mieux habiter. Réduire et recycler les déchets.



Doc. 1 Affiche de la communauté d'agglomération d'Angers.

Cette affiche propose des idées pour éviter de produire des déchets. Quelles sont ces idées ?

Cette affiche nous suggère de d'emprunter, de donner, de réparer, de partager, de troquer (chiner) ou louer des objets afin de réduire nos déchets.



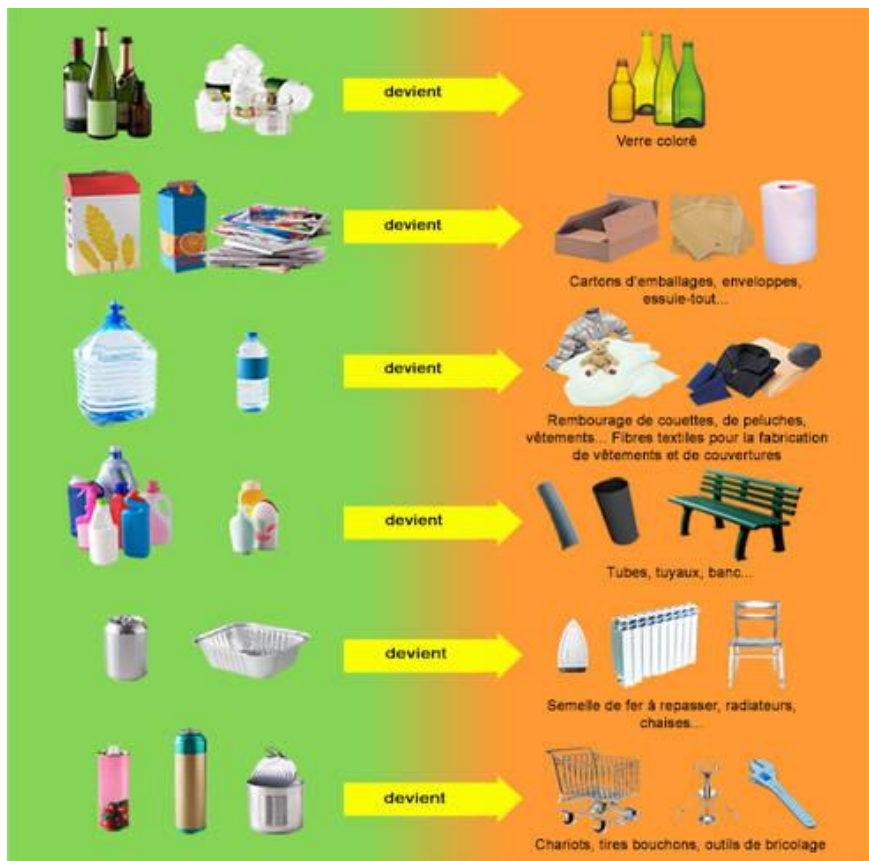
Doc 2. Mémo de tri sélectif des déchets.

A quoi sert une telle affiche ?

Elle sert à nous guider dans le tri de nos déchets.

Quels sont les déchets qu'il ne faut pas jeter à la poubelle ?

La faïence et la céramique, les ampoules à filament et halogène, la vaisselle, le bois.



A quoi des bouteilles en plastique peuvent-elles être recyclées ? *Couette, vêtement (pull polaire)*

En quoi des briques de lait ou de jus de fruits peuvent-elles être recyclées ? *Cartons, enveloppes, essuie-tout.*

Selon toi, pourquoi est-ce important de recycler nos déchets ?

Cela permet de donner une deuxième vie aux objets et d'éviter de produire de nouveaux déchets.

Géo 17.

Réduire et recycler ses déchets.

Jeter le moins possible. En France, chaque année, on produit énormément de déchets : cela pollue et coûte de l'argent à notre pays. Pour réduire ses déchets, il existe différentes solutions :
 - acheter moins de choses - emprunter ou louer du matériel - éviter les produits jetables - donner à des associations - réparer ce qui est un peu usé. Certains déchets peuvent être réutilisés : - on composte les épluchures et les végétaux - on fabrique des choses avec de vieux objets.

Trier ses déchets. A la maison, on doit trier ses déchets : le papier, le carton, le verre, le plastique et le métal. Pour cela, nous avons des sacs de tri, des conteneurs mis à la disposition des gens, des déchèteries où l'on peut jeter les plus gros déchets.

Le recyclage des déchets. Une fois triés, les déchets vont avoir différents devenirs : - les emballages (poubelle jaune) serviront à fabriquer d'autres choses - le verre permettra de faire de nouvelles bouteilles en verre - les déchets ménagers (plastique,...) seront brûlés pour faire de l'énergie. - les déchets verts (plantes, branches...) deviendront du compost (de la terre).