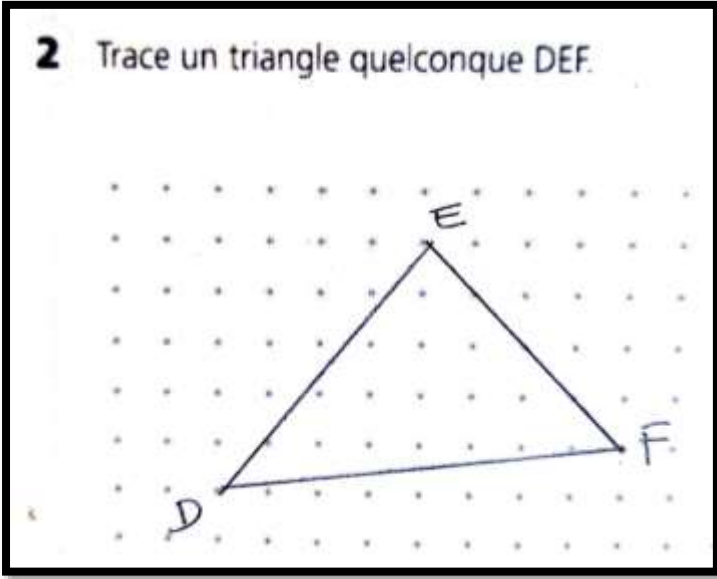


Correction de l'exercice n°2 de la fiche de géométrie.

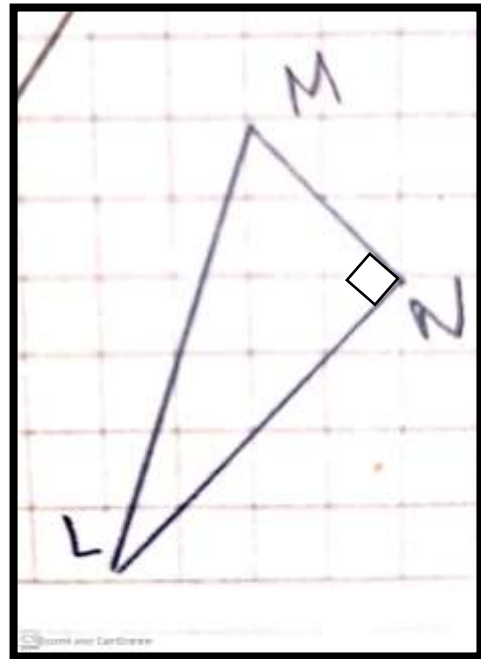
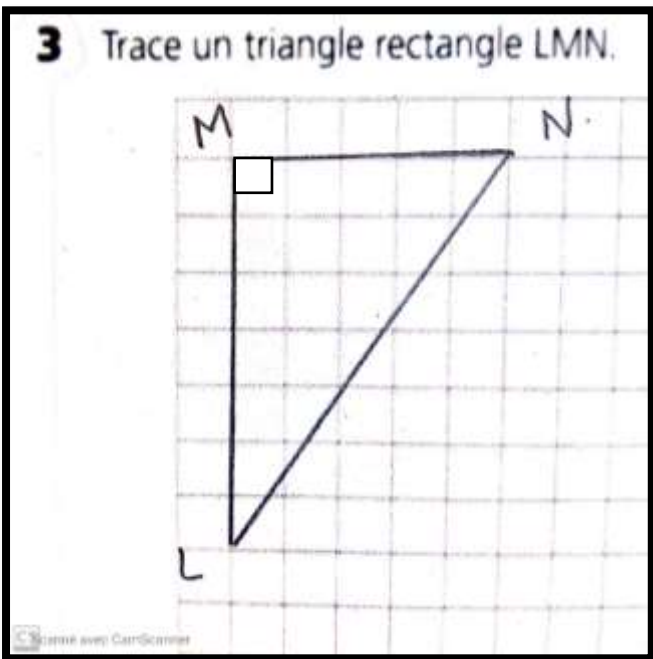
2 Trace un triangle quelconque DEF.



Il faut tracer un triangle avec n'importe quelle dimension, sans angle droit.

Correction de l'exercice n°3 de la fiche de géométrie.

3 Trace un triangle rectangle LMN.



Il faut tracer un triangle avec un angle droit. Je vous ai tracé 2 exemples.

Correction de l'exercice n°4 de la fiche de géométrie.

1



Trace un triangle équilatéral GHI.

On prend la longueur du côté GH avec son compas. (tous les côtés du triangle devront mesurer la même longueur que la longueur GH car on va tracer un triangle équilatéral).

2



Trace un triangle équilatéral GHI.

On garde cet écartement, on pique le compas sur G et on trace un arc de cercle.

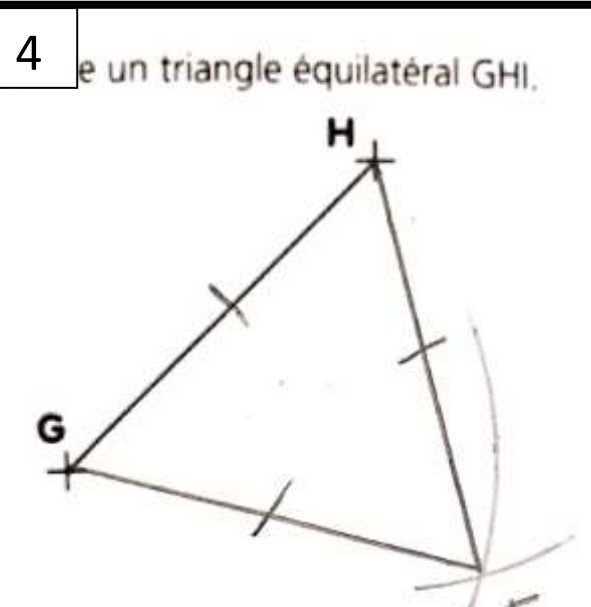
3



Trace un triangle équilatéral GHI.

Puis, toujours avec le même écartement, on pique le compas sur H et on trace un arc de cercle.

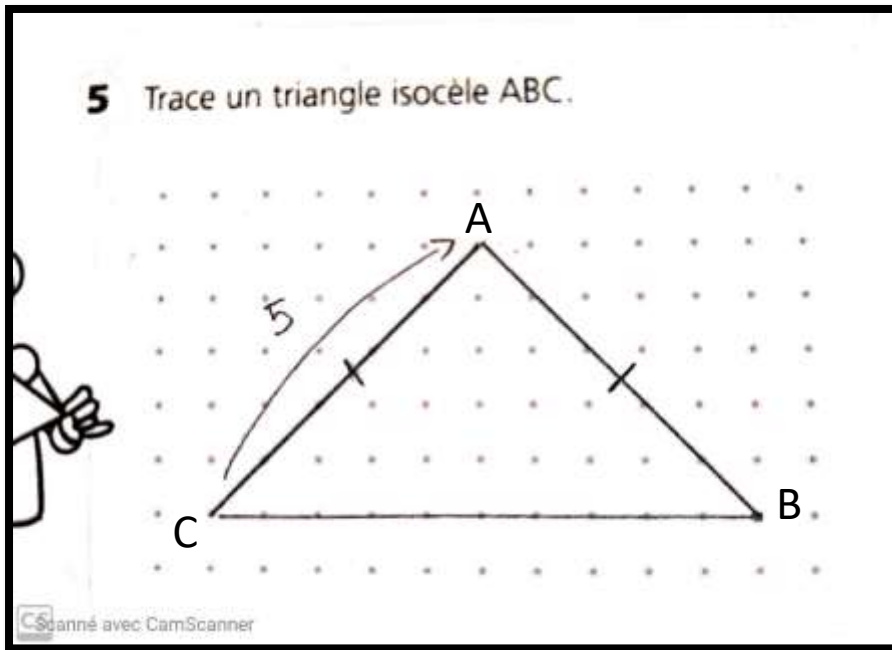
4



Trace un triangle équilatéral GHI.

Enfin avec une règle, on relie. Chaque côté mesure bien la même longueur car on a utilisé toujours le même écartement de compas.

Correction de l'exercice n°5 de la fiche de géométrie.



Je vous ai fait un exemple de triangle isocèle, vous pouvez en faire d'autres !