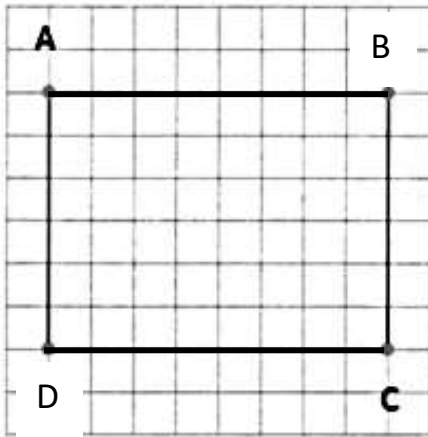


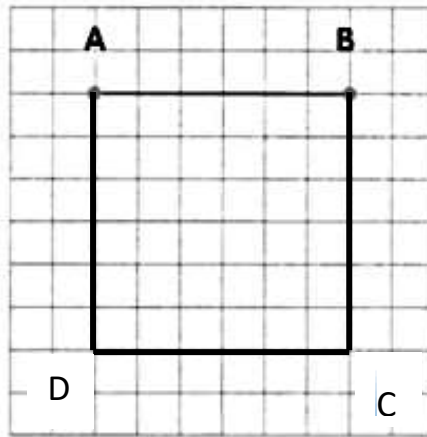
Complète les figures suivantes pour obtenir...

... un rectangle



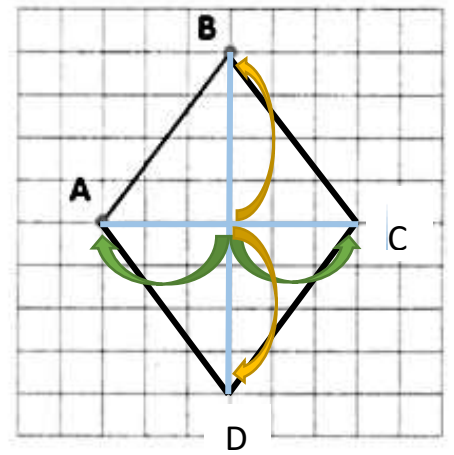
Il suffisait de relier les deux segments déjà tracés et de noter les noms des sommets.

... un carré



Il fallait compter le nombre de carreaux pour le côté AB, puis reporter cette longueur pour les 3 autres côtés à tracer. N'oublie pas d'écrire le nom de chaque sommet.

... un losange



Tu pouvais tracer les diagonales du losange pour t'aider (elles sont tracées en bleu).

J'ai mis des flèches pour que tu comprennes que les diagonales se coupent en leur milieu. Pour la diagonale horizontale, il y a 3 carreaux de chaque côté. Pour celle verticale, 4 de chaque côté.

Trace un carré de 5 cm de côté :

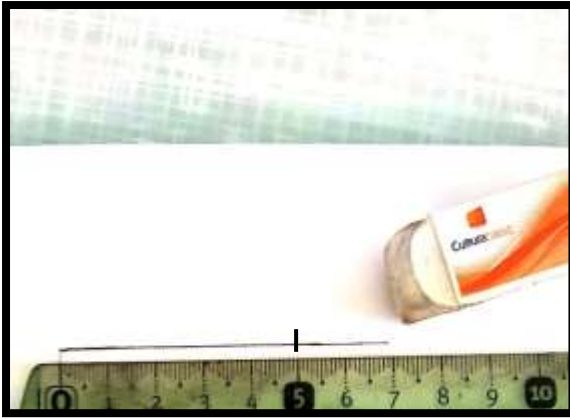
Voici les étapes pour construire un carré de 5 cm de côté.



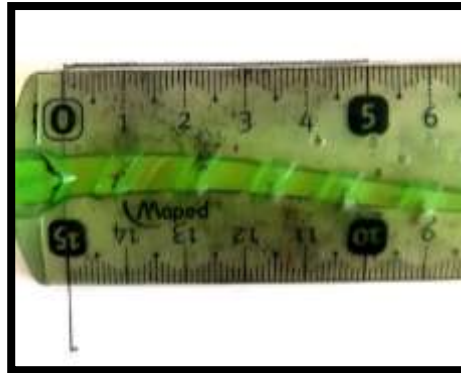
A l'aide de la règle, on trace un segment de 5 cm.



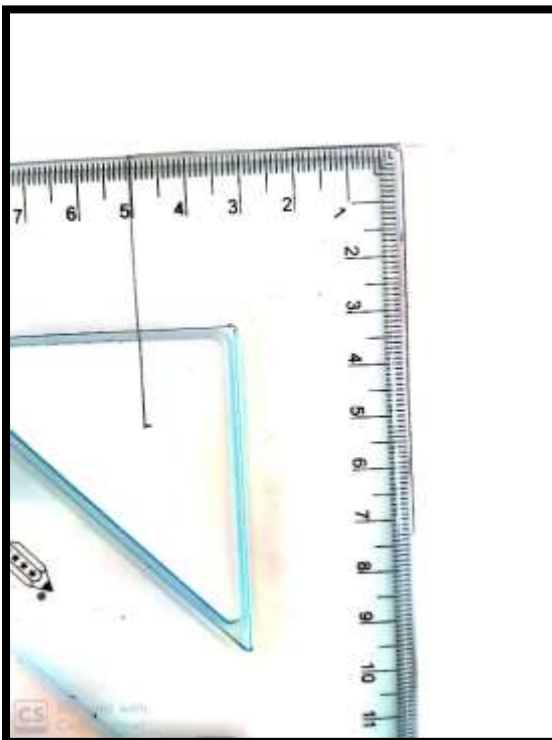
Puis, on trace un segment perpendiculaire à celui-ci.



On place la règle sous le segment pour le mesurer. On trace un trait à 5 cm, puis on gomme la longueur qui est « en trop ».



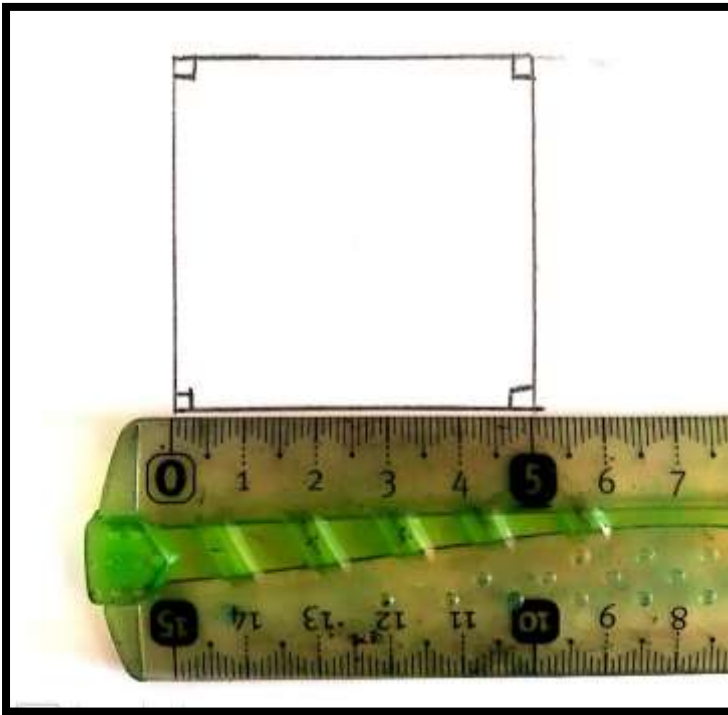
Le 2^{ème} segment mesure 5 cm.



A l'aide de l'équerre, on trace un segment perpendiculaire à celui que l'on vient de tracer.



De la même manière que précédemment : on positionne sa règle sur le segment tracé. On fait un trait 5 cm. On gomme le morceau de segment tracé « en trop ». On obtient donc un autre segment de 5cm.



Il suffit donc de relier les deux points à l'aide d'une règle, et on peut vérifier que ce segment mesure également 5 cm.

On met ensuite les « petits carrés » pour indiquer que tous ces côtés sont perpendiculaires.

On n'oublie pas de vérifier si tous les angles sont bien des angles droits et si tous les côtés mesurent bien 5 cm.