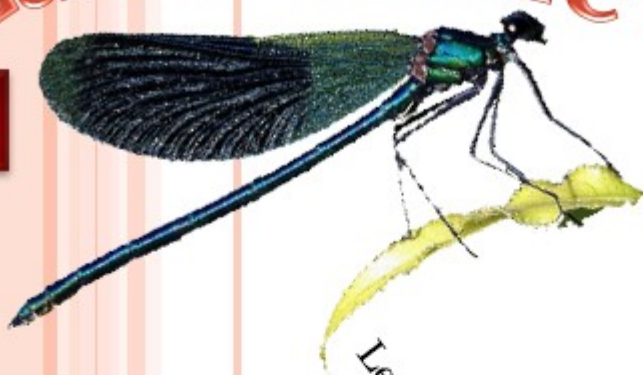


La libellule

6



Correction



Les yeux de la libellule



La libellule possède une aptitude de vol exceptionnelle .Elle fonce à toute vitesse au –dessus de l’eau des rivières ou des étangs . Les libellules avec leurs très grands yeux voient partout .Elles peuvent repérer facilement leurs ennemis venant de tous côtés et s’enfuir à temps . L’œil de la libellule est constitué d’une multitude de minuscules yeux .

La femelle libellule plonge sa queue dans l’eau pour pondre . Une fine enveloppe protège les œufs .

.Les larves sortent des œufs , vivent et grandissent dans l’eau . Elles mangent toutes sortes de choses vivantes , parfois même de minuscules poissons ou des têtards. Durant leur croissance , les larves vont perdre plusieurs fois leur « peau » .

Arrivées à maturité et devenues des libellules , elles quittent l’eau et prennent leur envol .

Surligne les phrases si elles sont justes :

- 1) La libellule vole très bien .
- 2) Elle a des petits yeux .
- 3) Elle repère facilement les ennemis .
- 4) La femelle plonge sa queue dans l’eau pour pondre .
- 5) Des petites libellules sortent des œufs .
- 6) Les larves peuvent manger des minuscules poissons .
- 7) Quand elles sont devenues des libellules , les larves quittent l’eau .

