

Révision - comparer, ranger, encadrer

CORRECTION

(1) Compare les nombres suivants en utilisant les signes $>$, $<$

ou =

$$8654 > 8645 \quad - \quad 8604 < 8640 \quad - \quad 2541 > 2451$$

$$2514 = 2514 \quad - \quad 9804 < 9840 \quad - \quad 4234 > 4099$$

(2) Range ces nombres dans l'ordre croissant

$$3763 - 1101 - 339 - 1099 - 2432 - 3765 - 529 - 2411$$

$$339 < 529 < 1099 < 1101 < 2411 < 2432 < 3763 < 3765$$

(3) Range ces nombres dans l'ordre décroissant

$$2101 - 2130 - 2110 - 2103 - 2132 - 999 - 9999$$

$$9999 > 2132 > 2130 > 2110 > 2103 > 2101 > 999$$

(4) Range ces nombres dans l'ordre croissant en utilisant le signe $<$.

$$\boxed{3227} \quad \boxed{2227} \quad \boxed{3272} \quad \boxed{2722} \quad \boxed{2272} \quad \boxed{3722} \quad \boxed{7223}$$

$$2227 < 2272 < 2722 < 3227 < 3272 < 3722 < 7223$$

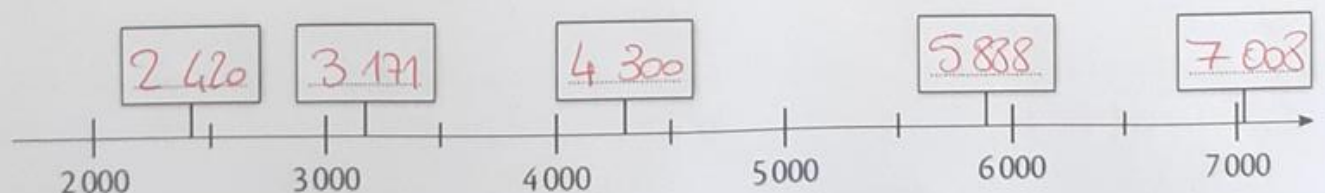
(5) Range ces nombres dans l'ordre décroissant en utilisant le signe $>$.

$$\boxed{5227} \quad \boxed{2225} \quad \boxed{5272} \quad \boxed{2722} \quad \boxed{2272} \quad \boxed{5722} \quad \boxed{7223}$$

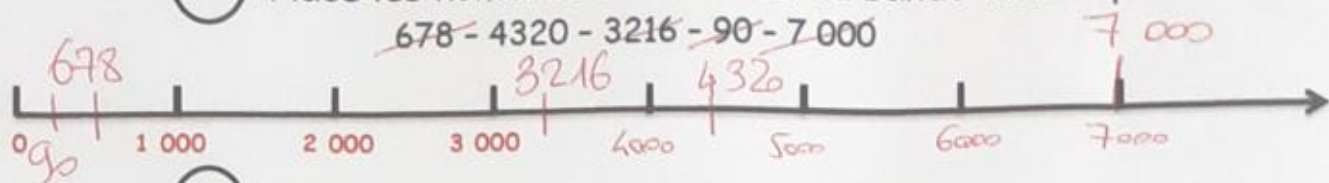
$$7223 > 5722 > 5272 > 5227 > 2722 > 2272 > 2225$$

(6) Place les nombres sur l'axe.

$$\boxed{5888} \quad \boxed{7008} \quad \boxed{3171} \quad \boxed{4300} \quad \boxed{2420}$$



7 Place les nombres suivants sur la bande numérique



8 Encadre ces nombres à la centaine près

$$\begin{array}{l} \underline{800} < \underline{899} < \underline{900} \\ \underline{2700} < \underline{2758} < \underline{2800} \end{array} \quad - \quad \begin{array}{l} \underline{6300} < \underline{6302} < \underline{6400} \\ \underline{4500} < \underline{4555} < \underline{4600} \end{array}$$

9 Encadre ces nombres à la dizaine près.

$$\underline{2860} < \underline{2865} < \underline{2870} \quad \underline{8720} < \underline{8721} < \underline{8730}$$

$$\underline{7840} < \underline{7842} < \underline{7850} \quad \underline{5670} < \underline{5676} < \underline{5680}$$

$$\underline{9230} < \underline{9238} < \underline{9240} \quad \underline{4780} < \underline{4784} < \underline{4790}$$

10 Encadre ces nombres à la centaine près.

$$\underline{2800} < \underline{2865} < \underline{2900} \quad \underline{8700} < \underline{8721} < \underline{8800}$$

$$\underline{7800} < \underline{7842} < \underline{7900} \quad \underline{5600} < \underline{5676} < \underline{5700}$$

$$\underline{9200} < \underline{9238} < \underline{9300} \quad \underline{4700} < \underline{4784} < \underline{4800}$$

11 Encadre ces nombres à l'unité de mille près.

$$\underline{2000} < \underline{2865} < \underline{3000} \quad \underline{8000} < \underline{8721} < \underline{9000}$$

$$\underline{7000} < \underline{7842} < \underline{8000} \quad \underline{5000} < \underline{5676} < \underline{6000}$$

$$\underline{9000} < \underline{9238} < \underline{10000} \quad \underline{4000} < \underline{4784} < \underline{5000}$$