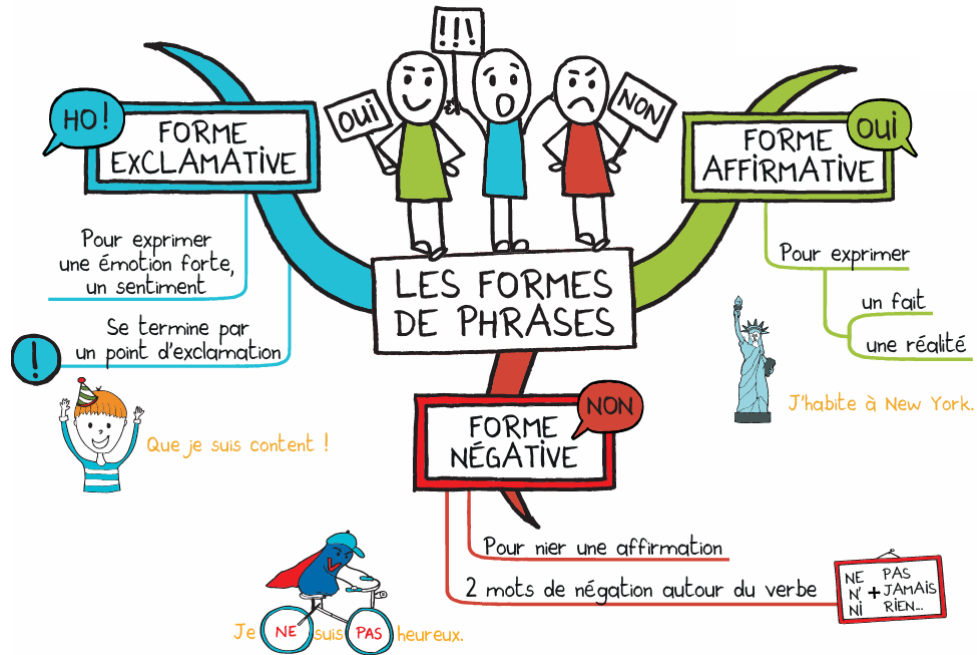


## G7 - Les 3 formes de phrases



La phrase est à la forme **négative** quand on a :

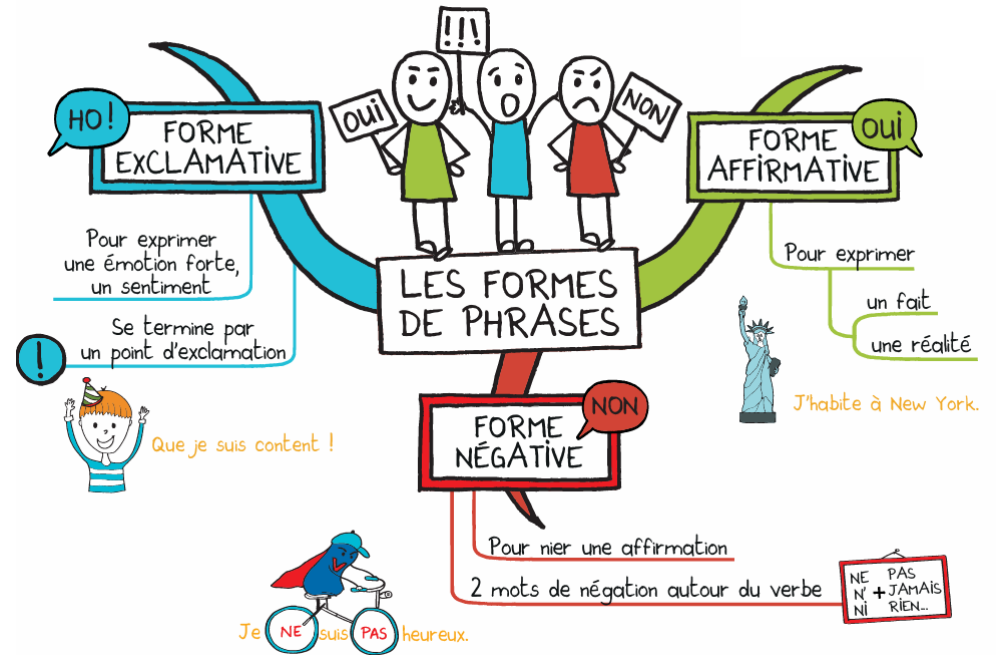
- ne ... pas
- ne ... plus (≠ encore)
- ne ... jamais (≠ toujours/déjà)
- ne ... rien (≠ tout)
- ne ... personne (≠ quelqu'un)
- ne ... aucun
- ne ... ni ... ni

ne devient **n'** devant une voyelle.

On utilise **ne...ni...ni** quand il y a plusieurs « choses ».

Ex : Il aime les fraises et les pommes.  
Il n'aime ni les fraises ni les pommes.

## G7 - Les 3 formes de phrases



La phrase est à la forme **négative** quand on a :

- ne ... pas
- ne ... plus (≠ encore)
- ne ... jamais (≠ toujours/déjà)
- ne ... rien (≠ tout)
- ne ... personne (≠ quelqu'un)
- ne ... aucun
- ne ... ni ... ni

ne devient **n'** devant une voyelle.

On utilise **ne...ni...ni** quand il y a plusieurs « choses ».

Ex : Il aime les fraises et les pommes.  
Il n'aime ni les fraises ni les pommes.