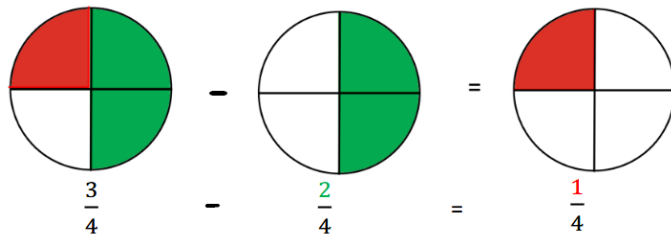
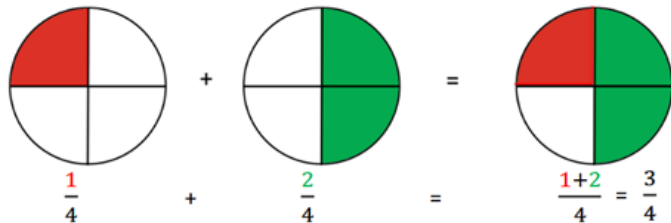
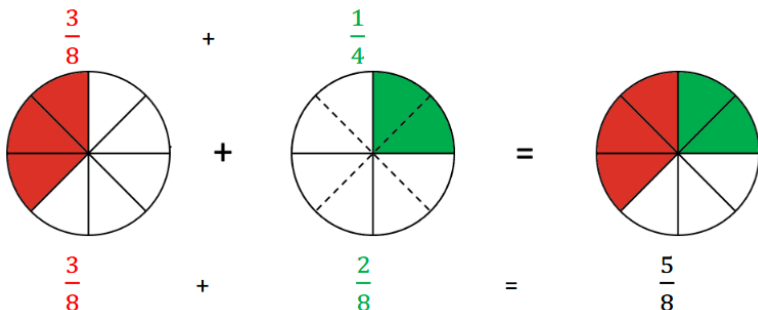


## N5 - Additionner et soustraire les fractions

Pour additionner ou soustraire deux fractions, il faut qu'elles aient le **même dénominateur**. On **additionne ou soustrait les numérateurs** et on garde le **même dénominateur**.

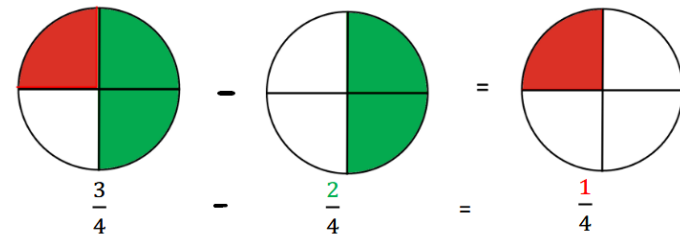
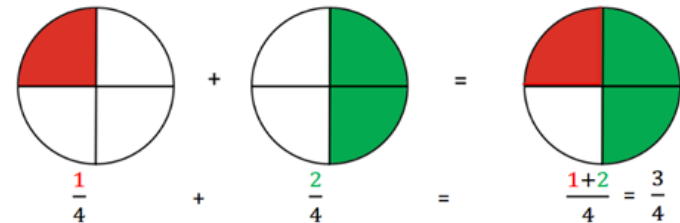


On ne peut pas additionner ou soustraire deux fractions qui n'ont pas le même dénominateur. Alors, on commence par **les mettre au même dénominateur** (voir N3) !



## N5 - Additionner et soustraire les fractions

Pour additionner ou soustraire deux fractions, il faut qu'elles aient le **même dénominateur**. On **additionne ou soustrait les numérateurs** et on garde le **même dénominateur**.



On ne peut pas additionner ou soustraire deux fractions qui n'ont pas le même dénominateur. Alors, on commence par **les mettre au même dénominateur** (voir N3) !

