

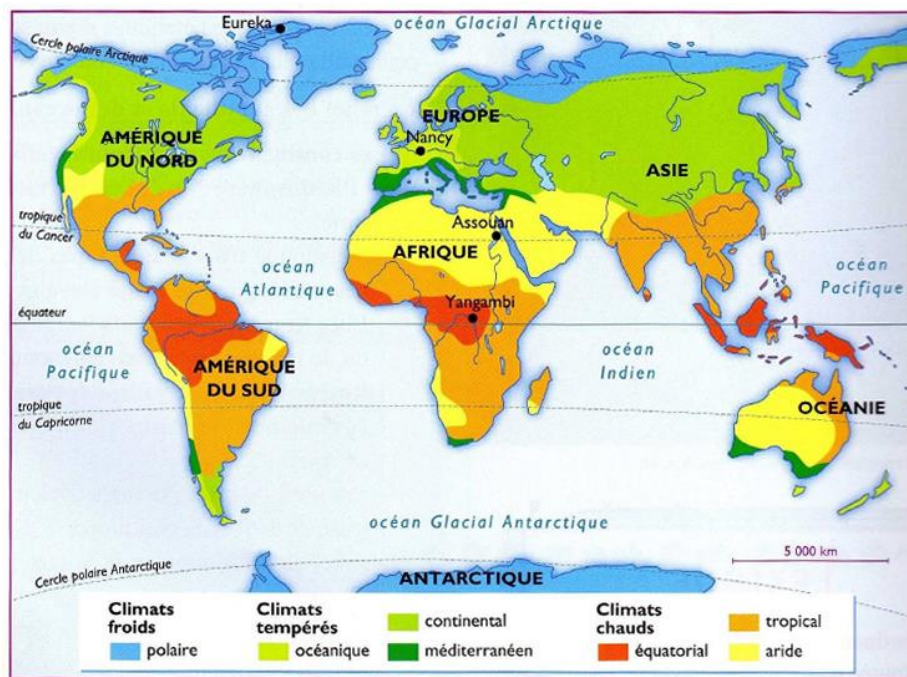
Sc1-2 Le réchauffement climatique

1. Qu'est-ce que le climat ?

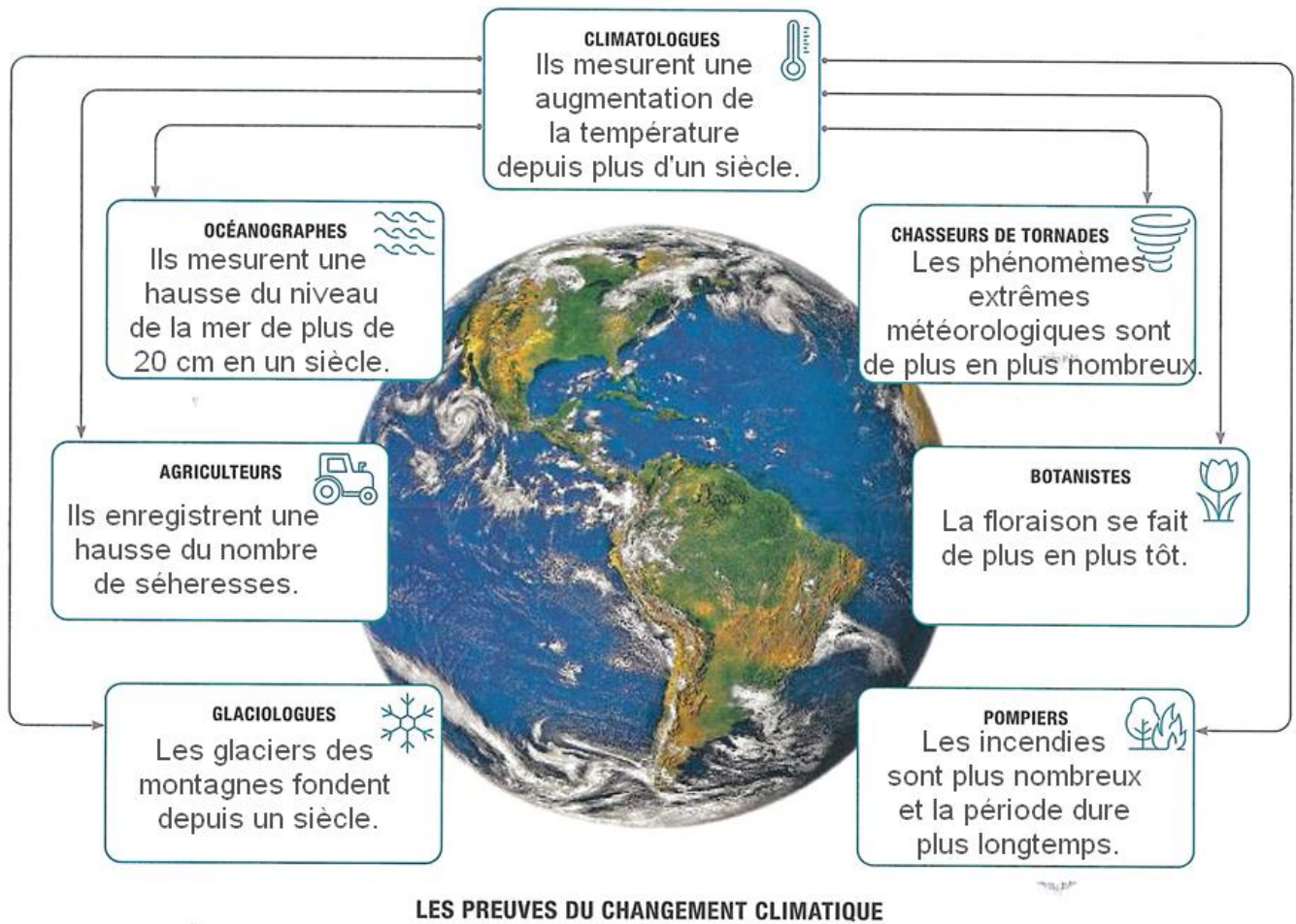
Le climat indique les conditions météorologiques d'une grande zone du monde sur une longue durée, contrairement à la météo qui est une prévision sur une courte durée à un endroit précis.

Sur Terre, il y a de grandes zones climatiques :

- climat polaire : froid toute l'année
- climat tempéré avec des saisons marquées comme à Clerval
- climats chauds : chaud toute l'année



2. Comment sait-on que la Terre se réchauffe ?



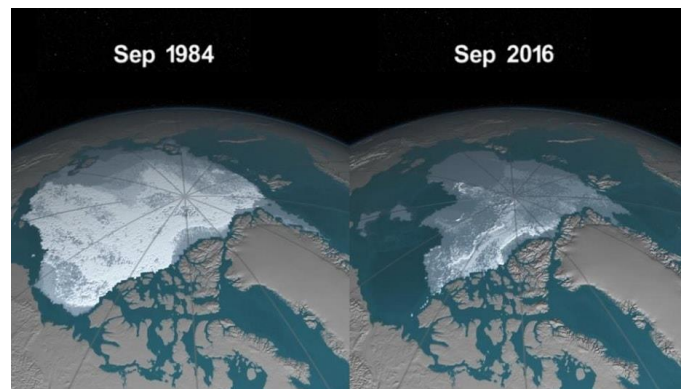
3. Où la glace fond-elle sur Terre ?

La banquise (eau salée) de l'océan Arctique fond très rapidement depuis quelques décennies.

Sur les continents également, les glaciers (eau douce) diminuent : Groënland, Alpes, Himalaya ou en Antarctique.



Mer de glace, Chamonix (France)



Océan Arctique